



WH700NB Pro

უსადენო ყურსასმენები აქტიური ხმაურის დახშობით
მოდელი: EDF200168

სახელმძღვანელო



1 ყუთის შემდგენლობა



x1



x1

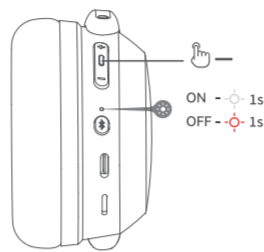


x1



x1

2 ჩართვა/გამორთვა



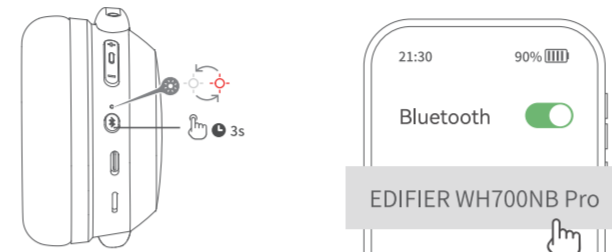
მონყოილობის ჩართვის/გამორთვისთვის ხანგრძლივად დააჭირეთ ჩართვის ლილავს.

3 პირველი დანყვილება



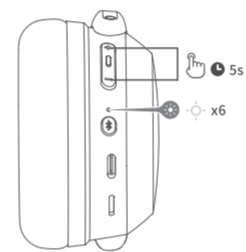
1. ჩართვის შემდეგ ყურსასმენები ავტომატურად გადავლენ Bluetooth-ის დანყვილების რეჟიმში.
2. დასაკავშირებლად, თქვენი მონყოილობის პარამეტრებში აირჩიეთ „EDIFIER WH700NB Pro“.

4 დანყვილება ახალი მონყოილობისთვის



1. ჩართულ მდგომარეობაში, ხანგრძლივად დააჭირეთ „0“ ლილავს დაასულეხეთ 3 წამი, რათა გადახვიდეთ Bluetooth-ის დანყვილების რეჟიმში.
2. დასაკავშირებლად, თქვენი მონყოილობის პარამეტრებში აირჩიეთ „EDIFIER WH700NB Pro“.
შენიშვნა: შემდგომი გამოყენებისას ყურსასმენები ავტომატურად დაუკავშირდება ბოლოს გამოყენებულ მონყოილობას.

5 გადატვირთვა



ჩართულ მდგომარეობაში, დააჭირეთ „+“ და „-“ ლილავებს 5 წამი, რათა დაასრულოთ გადატვირთვა. ნარმატებით შესრულების შემთხვევაში, ყურსასმენები ავტომატურად გადავლენ Bluetooth-ის დანყვილების რეჟიმში.

6 კონტროლები

• ზარები



• მუსიკა



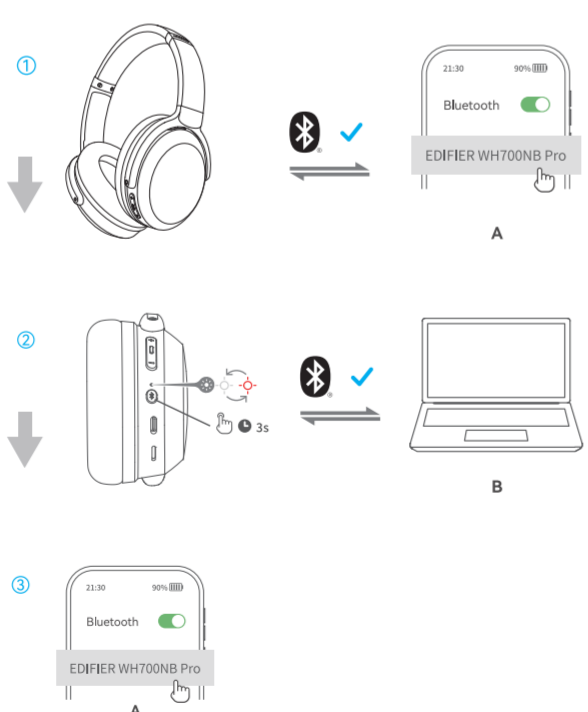
• რეჟიმი



შენიშვნა:

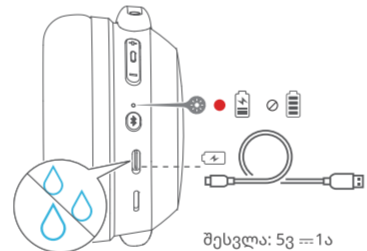
- 1. „x 1“ დაჭირეთ, „x 2“ ორმაგი დაჭირეთ, „—“ ხანგრძლივი დაჭირეთ.
- 2. სტანდარტული ხმის კონტროლი: მაღალი ხმაურის დახშობა / გარემოს ხმა / ხმაურის დახშობა გამოითვლება.
- 3. გადმონგრეთ EDIFIER Connect აპლიკაცია, რომ მოარგოთ დამატებითი კონტროლის პარამეტრები.

7 მრავალ წერტილოვანი კავშირის



1. მონყოილობა A ნარმატებით დაანყვილეთ ყურსასმენებთან.
2. ხანგრძლივად დააჭირეთ ლილავს „0“ 3 წამის განმავლობაში, რათა ხელახლა შეხვიდეთ Bluetooth-ის დანყვილების რეჟიმში. შემდეგ დასაკავშირებლად, აირჩიეთ „EDIFIER WH700NB Pro“ მონყოილობის პარამეტრებში.
3. დასაკავშირებლად A მონყოილობის პარამეტრებში აირჩიეთ „EDIFIER WH700NB Pro“.
შენიშვნა: შემდგომი გამოყენებისას, ყურსასმენები ავტომატურად ხელახლა დაუკავშირდება ბოლოს გამოყენებულ ორ მონყოილობას.

8 დატენვა



ყურსასმენების დასატენად, შეაერთეთ ისინი კვების წყაროს USB-C კაბელის საშუალებით.
შენიშვნა:
1. დატენვის წინ დარწმუნდით, რომ USB-C პორტი მთლიანად მშრალია.
2. USB-C კაბელის გამოყენებით დატენვის დროს, მონყოილობა გამოიყენება როგორც სადენიანი ყურსასმენები, ხოლო Bluetooth ფუნქცია მიუწვდომელია.

9 სადენიანი მოსმენის რეჟიმი



დაუკავშირდით ყურსასმენებს USB-C კაბელის მეშვეობით. სადენიანი მოსმენის რეჟიმი ავტომატურად გამოირთვება Bluetooth რეჟიმში.

უსაფრთხოების მნიშვნელოვანი ინფორმაცია

- ყურადღებები წაკითხეთ ინსტრუქციის სახელმძღვანელო. შეინახეთ საფრთხი ადვილად, მომავალი გამოყენებისთვის.
- გამოიყენეთ პროდუქტი სწორად, სახელმძღვანელოში მოცემული ინსტრუქციის შესაბამისად.
- პროდუქტის გამოყენება რეკომენდებულია 0 C-დან +45 C-მდე ტემპერატურის გარემოში. ბატარეის ეფექტურობა შეიძლება შეიზღუდოს, თუ ტემპერატურა +5 C-ზე დაბალია.
- პროდუქტის გამოყენებისას არასრულწლოვანი უნდა იმყოფებოდნენ ზედამუდგვლობის ქვეშ.
- ხანძრისა და ელექტროშოკის რისკის შესამცირებლად, არ გამოიყენოთ პროდუქტი წვიმის ან ტენიანობის დროს.
- არ გამოიყენოთ პროდუქტი სითბოს წყაროს (მაგალითად, რადიატორი, გამათბობელი, ღუმელი ან სხვა მონყოილობები, რომლებიც გამოყოფენ სითბოს) სიახლოვეს.
- გაიარეთ ვინსულტაცია ადგილობრივ პერსონალთან, სანამ გამოიყენებთ პროდუქტს სამედიცინო ან სამრეწველო აღჭურვილობის სიახლოვეს ან თვითმფრინავში.
- არასოდეს გამოიყენოთ ძლიერი მჟავა, ტუტე, ბენზინი, ალკოჰოლი ან სხვა ქიმიური გამსხველები პროდუქტის ზედაპირის გასაწმენდად. გასაწმენდად გამოიყენეთ მხოლოდ ნეიტრალური სხაშირ ან სუფთა წყალი.
- ინდივიდუალური სხვაობების გამო, თუ იგრძნობთ კანზე დისკომფორტს, შეაჩერეთ პროდუქტის გამოყენება და გაიარეთექიმიან კონსულტაცია.
- ეს ექვდებით პროდუქტის დაშლას და შეკეთებას პროფესიონალების გარეშე. პროდუქტის შიგნით არ არის ნაწილი, რომელიც მომხმარებელს შეეძლება შეცვალოს.
- უსაფრთხოების მიზნით, არ გამოიყენოთ პროდუქტი მანქანის ან ველოსიპედის მართვის ან გზის გადაკვეთისას.

სმენის შესაძლო დაზიანების თავიდან ასაცილებლად, არ მოუხმონთ მაღალ ხმამაღალი მუსიკის განმავლობაში. ამიტომ, ყოველთვის დააყენეთ ხმის დონე შესაფერის დონეზე.

ამ პროდუქტის სწორი უტილიზაცია, ეს ნიშანი მიუთითებს, რომ ეს პროდუქტი არ უნდა განათავსოთ სხვა საყოფაცხოვრებო ნარჩენებთან ერთად. ნარჩენების უკონტროლო განთავსების შედეგად გარემოს ან ადამიანის კანონმდებლობისთვის შესაძლო ზიანი თავიდან ასაცილებლად, სათანადოდ გააუმჯობესეთ პროდუქტი, რათა ხელი შეუწყოთ მასალათა რეცხვისთვის მდგრად გადაუმუდგებას. გამოყენებულ მონყოილობის დასაბრუნებლად, გამოიყენეთ დარწმუნების სისტემა ან დაუკავშირდით საცალო მოვარტეს, სადაც პროდუქტი შეიძინეთ. მათი საშუალებით შესაძლებელია ამ პროდუქტის ეკოლოგიურად უსაფრთხო გადაუმუდგება.

▲ გაფრთხილება!

- ბატარეის არასწორად გამოცვლის შემთხვევაში არსებობს აფეთქების საფრთხე. შეცვალეთ მხოლოდ იგივე ან ეკვივალენტური ტიპის ბატარეით.
- გაფრთხილება: ბატარეები (ბატარეის ბაქეტი ან დამონტაჟებული ბატარეები) არ უნდა განთავსდეს ზედმეტი სითბოს გარემოში, როგორცაა მზის სხივები, ცხელი ან მსგავსი.
- არასოდეს დაშალოთ, დაზიანოთ ძალით, დაჭყლიტოთ ან ჩააგდოთ ბატარეები ცეცხლში.
- არ მოთავსოთ ბატარეები გამტარ მასალებთან, სითხესთან, ცეცხლთან ან სითბოსთან ახლოს.
- არ დაუშვათ მეტალის ნივთი კონტაქტი ბატარეის ორ პოლუსთან. თუ ბატარეა გაბრლია, ვინაგან, ფერი აქვს შეცვლილი, აქვს სუნი ან სხვა ნებისმიერი არასაბუნებური მახასიათებელი, შეწყვიტეთ მისი გამოყენება.
- არ გამოიყენოთ ბატარეა წყალში მოხვედრის შემდეგ.
- ბატარეის არასწორმა გამოყენებამ შეიძლება გამოიწვიოს აფეთქება ან გაფრთხილება, კანის დაზარალება ან სხვა დაზიანებები; ბატარეის გაფრთხილების შემთხვევაში, იმოქმედეთ სიფრთხილით და დაუყოვნებლივ გადააყრეთ ბატარეა ადგილობრივი მოქმედი კანონებისა და რეგულაციების შესაბამისად.
- ბატარეამ, რომელიც ექვემდებარება ჰაერის უკიდურესად დაბალ მწვეას, შეიძლება გამოიწვიოს აფეთქება ან ააღბადი სითბოს ან გაზის გაფრთხილება.

ეს პროდუქტი აკმაყოფილებს ელექტრო და ელექტრონული აღჭურვილობაში საშიში ნივთიერებების შეზღუდვის მოთხოვნებს (2011/65/EU დირექტივა და 2015/863 დირექტივა) რომელიც გამოიცა ევროპული პარლამენტისა და ევროკავშირის საბჭოს მიერ 2015 წლის 31 მარტს.

პროდუქტების ჩამუდგებული ბატარეების, რომელიც ძვლს პროდუქტის გამოყენების განმავლობაში, აშობდა შეუძლებელია მომხმარებლისთვის. ამ შემთხვევაში, გადაუმუდგების ან აღდგენის ცენტრები ახორციელებენ პროდუქტის დემონტაჟს და ბატარეის აშობდას. თუ რაიმე მიზეზით საჭირო გახდება ასეთი ბატარეის გამოცვლა, ეს პროცედურა უნდა ჩაატარდეს ავტორიზებული სერვის ცენტრების მიერ. გამოყენებული ბატარეები გადააყრეთ ცალკე სხვა ნარჩენებისგან, მათ შორის შერეული მუნიციპალური ნარჩენებისგან. გადააყრეთ ნარჩენი ბატარეები სპეციალურად განსაზღვრულ შეგროვების პუნქტებში. სიმბოლო, რომელიც მიუთითებს „ცალკე შეგროვებას“ ყველა ბატარეისა და აკუმულატორისთვის უნდა იყოს განაზღვრული ბიორეციკლირება.

