

ბლუთუზ აუდიო მიმღები | გადამცემი

მოდელი: CM523 | P/N: 60300

Powered by manuals.ge

პროდუქტის მიმოხილვა

- **USB-A Connector:** USB-A კონექტორი (კვების წყაროსთვის).
- **Indicator:** ინდიკატორი (სტატუსის მაჩვენებელი ნათურა).
- **3.5mm Audio:** 3.5 მმ აუდიო პორტი.
- **Microphone:** მიკროფონი.

მართვის დილაკები

- **Slide Switch (გადამრთველი):**
 - **TX:** გადამცემის რეჟიმი (Transmitter Mode).
 - **RX:** მიმღების რეჟიმი (Receiver Mode).
- **Multi-function Button (მრავალფუნქციური დილაკი):**
 - **ერთი დაჭერა:** დაკავშირება, დაკვრა/პაუზა, ზარზე პასუხი/დასრულება.
 - **ორმაგი დაჭერა:** იძულებითი დაწყვილება (Force Pairing).
 - **დაჭერა და გაჩერება (2 წამი):** ზარის უარყოფა.
 - **5-ჯერ დაჭერა:** პარამეტრების განულება (Reset).

ტექნიკური მახასიათებლები

პარამეტრი	მონაცემები
მოდელი	CM523
სიხშირული დიაპაზონი	2400MHz-2483.5MHz
მაქს. RF გამომავალი სიმძლავრე	4dBm (EIRP)
გადაცემის დისტანცია	10მ/33ფუტი (დაბრკოლების გარეშე)
Bluetooth პროფილები	A2DP/AVRCP/HSP/HFP
კოდეკები	RX: SBC/AAC; TX: SBC

პარამეტრი	მონაცემები
სიხშირული პასუხი	20Hz-20kHz
აუდიო პორტი	3.5 მმ
კვების პორტი	USB-A

მიმღების რეჟიმი (Receiver Mode - RX)



1. პირველი ტელეფონის დაკავშირება:

1. გადაწიეთ გადამრთველი "RX" პოზიციაზე და შეაერთეთ USB კონექტორი კვების წყაროში. მოწყობილობა ავტომატურად ჩაირთვება და გადავა დაწყვილების (Pairing) რეჟიმში (ინდიკატორი აციმციმდება წითლად და ლურჯად).
2. ტელეფონის ბლუთუზის სიაში მოძებნეთ და აირჩიეთ "UGREEN-CM523". წარმატებული კავშირის შემდეგ ლურჯი ინდიკატორი ნელა აციმციმდება.
3. შეაერთეთ 3.5 მმ აუდიო კაბელი მოწყობილობის გამომსვლელ პორტში (მაგ: დინამიკზე) მუსიკის დასაკრავად.

2. მეორე ტელეფონის დაკავშირება:

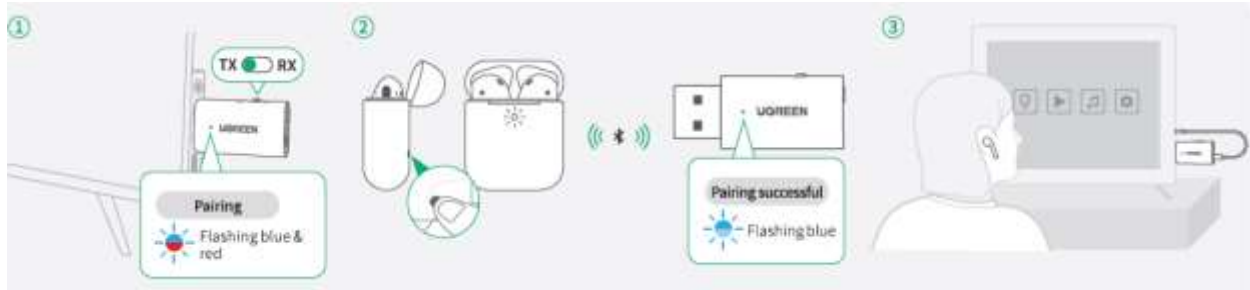
1. დაასრულეთ პირველი ტელეფონის დაწყვილება. ორჯერ დააჭირეთ მრავალფუნქციურ ღილაკს და მოწყობილობა კვლავ გადავა დაწყვილების რეჟიმში.
2. მეორე ტელეფონის ბლუთუზის სიაში აირჩიეთ "UGREEN-CM523". კავშირის დამყარების შემდეგ ინდიკატორი კვლავ ნელა აციმციმდება ლურჯად.

შენიშვნა:

- Apple/Samsung მოწყობილობები შეიძლება ავტომატურად არ დაუკავშირდნენ ბლუთუზის გათიშვის შემდეგ. შემდეგი გამოყენებისას დააკავშირეთ ისინი ხელით ბლუთუზის სიიდან.

- **აუდიოს გადართვა:** როდესაც ორი ტელეფონი ერთდროულად არის დაკავშირებული, მეორე ტელეფონიდან მუსიკის ჩასართავად ჯერ უნდა დააპაუზოთ მუსიკა პირველ ტელეფონზე.

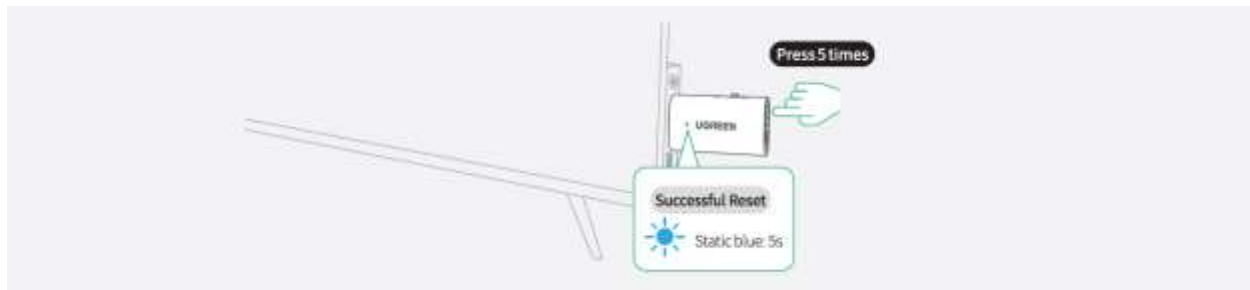
გადამცემის რეჟიმი (Transmitter Mode - TX)



ამ რეჟიმში მოწყობილობა იღებს აუდიოს კაბელით (მაგ: ტელევიზორიდან) და გადასცემს მას ბლუთუზ ყურსასმენებში.

1. გადაწიეთ გადამრთველი "TX" პოზიციაზე და შეაერთეთ USB კონექტორი კვების წყაროში. მოწყობილობა ჩაირთვება და გადავა დაწყვილების რეჟიმში (ინდიკატორი ციმციმებს წითლად და ლურჯად).
2. გადაიყვანეთ თქვენი ბლუთუზ ყურსასმენები დაწყვილების რეჟიმში (იხილეთ ყურსასმენების ინსტრუქცია). წარმატებული კავშირის შემთხვევაში, ადაპტერის ლურჯი ინდიკატორი ნელა აციმციმდება.
3. შეაერთეთ მოწყობილობა აუდიო წყაროსთან (მაგ: კომპიუტერი, ტელევიზორი) კომპლექტში არსებული 3.5 მმ კაბელის მეშვეობით.

პარამეტრების განულება



- ჩართვის შემდეგ, სწრაფად დააჭირეთ მრავალფუნქციურ ღილაკს **5-ჯერ**.
- ლურჯი ინდიკატორი აინთება **5 წამით**, რაც მიუთითებს წარმატებულ განულებაზე.
- მოწყობილობა ავტომატურად გადაიტვირთება და გადავა დაწყვილების (Pairing) რეჟიმში.