

მანქანის პანელის მაგნიტური სამაგრი ტელეფონისთვის

მოდელი: LP865 | P/N: 45577

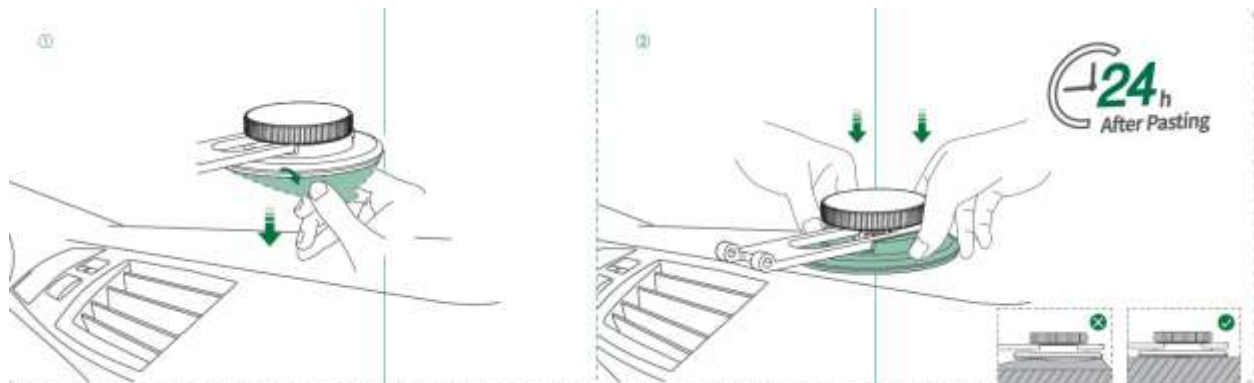
Powered by manuals.ge

შეფუთვის შემადგენლობა

- 1 × მანქანის პანელის მაგნიტური სამაგრი ტელეფონისთვის
- 2 × მეტალის რგოლი
- 1 × მომხმარებლის სახელმძღვანელო

ინსტალაცია

ნაბიჯი 1



1. მოხსენით დამცავი ფირი წებოვანი საფუძვლიდან და დაამაგრეთ იგი სუფთა, მტვრისგან თავისუფალ პანელზე (Dashboard). მყარად დააწექით, რათა უზრუნველყოთ საიმედო ფიქსაცია.
2. რჩევა: ტელეფონის დამაგრებამდე მოიცადეთ 24 საათი, რათა წებოვანი ზედაპირი მაქსიმალურად კარგად შეეწყებოს ზედაპირს.

ნაბიჯი 2 (STEP 2)



ვარიანტი 1: პირდაპირი მიმაგრება

- **MagSafe-თავსებადი iPhone-ებისთვის (iPhone 12 ან უფრო ახალი) და ქეისებისთვის:** პირდაპირ მიამაგრეთ სამაგრზე გამოსაყენებლად.

ვარიანტი 2: მეტალის რგოლის დამონტაჟება

სხვა ტელეფონების ან ქეისებისთვის, გთხოვთ, ჯერ დაამონტაჟოთ მეტალის რგოლი:

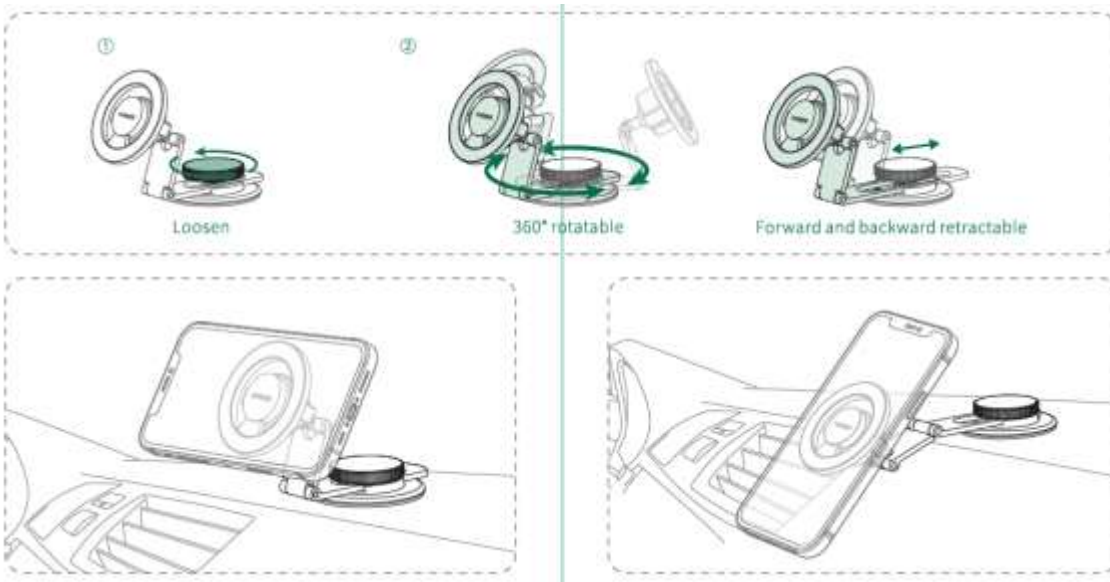
Powered by manuals.ge

1. გაწმინდეთ ტელეფონის ან ქეისის უკანა მხარე იქ, სადაც აპირებთ რგოლის დაწებებას.
2. მიაკარით რგოლი სასურველ ადგილს და მყარად დააწექით. გამოყენებამდე მოიცადეთ **24 საათი**.

მნიშვნელოვანი შენიშვნები

- გთხოვთ, არ მიაკრათ რგოლი სილიკონის, ტყავის ან უსწორმასწორო ზედაპირის მქონე ქეისებს.
- არ არის რეკომენდებული რგოლის ქეისის შიგნითა მხრიდან დაწებება, რადგან ამან შეიძლება შეამციროს მაგნიტური მიზიდულობის ძალა.

ნაბიჯი 3 (STEP 3)



1. **მორგება:** მოუშვით სახელური, რათა დაატრიალოთ სამაგრი ან დაარეგულიროთ მოძრავი მკლავის სიგრძე.
 2. **დაფიქსირება:** მას შემდეგ, რაც შეარჩევთ თქვენთვის სასურველ ოპტიმალურ კუთხეს, მყარად დაუჭირეთ ქანჩი.
- **ფუნქციები:**
 - **მოშვება:** სახელურის დატრიალებით.
 - **360° ბრუნვა:** ნებისმიერი კუთხით დასაყენებლად.
 - **წინ და უკან მოძრაობა:** მკლავის სიგრძის დასარეგულირებლად.

რჩევა: თუ სამაგრი არ ბრუნავს, ეს შეიძლება გამოწვეული იყოს იმით, რომ სახელური ბოლომდე არ არის მოშვებული. გთხოვთ, კიდევ უფრო მოადუნოთ იგი.