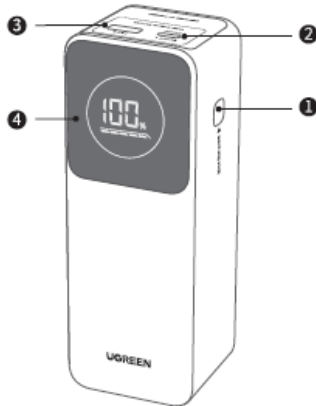


UGREEN 12000mAh პორტატული დამტენი

მოდელი: PB724

Powered by manuals.ge

პროდუქტის დეტალები



- 1 ღილაკი
- 2 USB-C პორტი
- 3 USB-A პორტი
- 4 დისპლეის ეკრანი

ღილაკების ოპერაცია (Button Operation)

ჩართვა (ხელით): დააჭირეთ ღილაკს ერთხელ

გამორთვა (ხელით): დააჭირეთ ღილაკს და გააჩერეთ 6 წამი.

ეკრანის გათიშვა: ორჯერადი დაჭერა.

ეკრანის ჩართვა: ერთჯერადი დაჭერა.

დაბალი სიმძლავრით დატევნა: დააჭირეთ ღილაკს და გააჩერეთ 3 წამი.

შეცდომების აღმოფხვრა

ICP: დაბრუნება მთავარი ეკრანზე 5 წამში.

გადაწყვეტა: გადააერთეთ ყველა დამტენი და დააკავშირეთ კვლავ.

188: დაბრუნება მთავარი ეკრანზე 5 წამში.

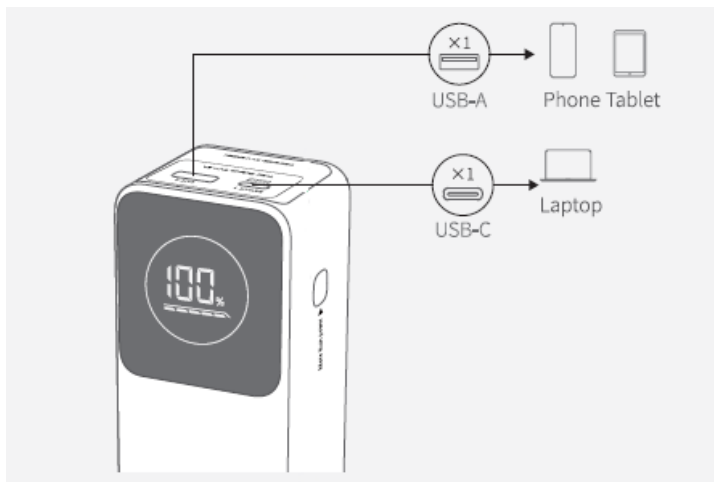
Solution: მოასორეთ ყველა დამტენი კაბელი და დაელოდეთ 30 წუთს, შემდეგ კვლავ გამოიყენეთ.

მთავარი ეკრანი		ბატარეის დონე რეალურ დროში	
სარეზერვო ეკრანი		დარჩენილი ბატარეა: 100%	თუ პროდუქტის გამოყენება არ მოხდება 20 წამში, ეკრანი ავტომატურად შეიცვლება მთავარი ეკრანიდან შესაბამის სარეზერვო ეკრანზე. პროდუქტის რეალურ დროში ბატარეის დონის მიხედვით, მთავარ ეკრანზე დასაბრუნებლად დააჭირეთ ლილავს ან შეაერთეთ/გამოაერთეთ დამტენი კაბელი.
		დარჩენილი ბატარეა: 20%-99%	
		დარჩენილი ბატარეა: <20%	

მოწყობილობების დატენვა

მოწყობილობის შეერთების შემდეგ, პროდუქტი ავტომატურად ჩაირთვება და დაიწყებს დატენვას. თუ დატენვა არ იწყება, დააჭირეთ ლილავს. დატენვის დასრულების შემდეგ, გთხოვთ, გამოაერთოთ მიერთებული მოწყობილობა. პროდუქტი ავტომატურად გაითიშება 3 წუთში. თუ გსურთ ხელით გამორთოთ, დააჭირეთ და 6 წამის განმავლობაში დააყოვნეთ ლილავზე თითო.

არ გამოიყენოთ მრავალფუნქციური დამტენი კაბელი ერთდროულად რამდენიმე მოწყობილობის დასატენად, რათა თავიდან აიცილოთ მათი დაზიანება.



დაბალი სიმძლავრის დატენვა

დაბალი დენის მოხმარების მოწყობილობებისთვის (მაგალითად, Bluetooth ყურსასმენები, Bluetooth საათები) რეკომენდებულია "დაბალ სიმძლავრის დატენვის რეჟიმის" გამოყენება. ამ რეჟიმის ჩართვის/გამორთვის პროცედურა შემდეგია:

მდგომი დატენვის რეჟიმის ჩართვა:

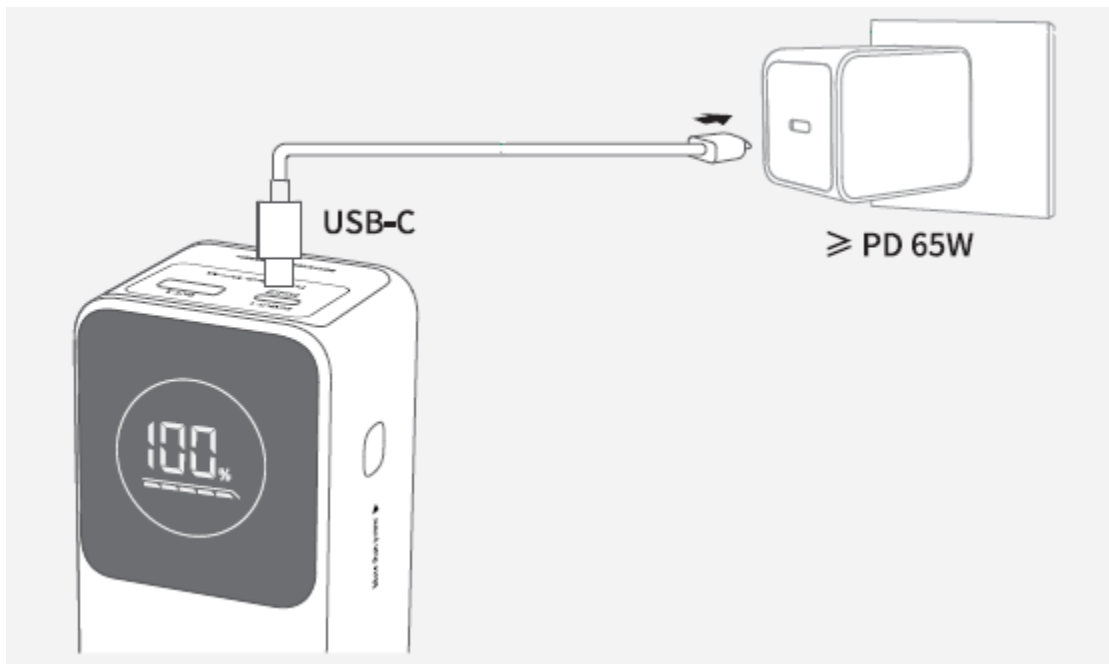
დააჭირეთ და დაახლოებით 3 წამით გეჭიროთ ღილაკზე მაშინ, როცა პროდუქტი ჩართულია.

მდგომი დატენვის რეჟიმის გამორთვა:

რეჟიმი ავტომატურად გამორთავს თავს 3.5 საათში, ან შეგიძლიათ დააჭიროთ და 3 წამით გეჭიროთ ღილაკზე, რათა გააქტიუროთ გამორთვა.

პროდუქტის დატენვა

გთხოვთ, პროდუქტი სრულად დატენოთ პირველად გამოყენებამდე. რეკომენდირებულია 65W ან მაღალი დატენვის წყაროს გამოყენება.



დატენვის განაწილება

1 პორტით დამუხტვა: 100W (22.5W)

2 პორტით დამუხტვა: 100W (მაქს. 65W თითო პორტში)

მანსიათებლები

USB-C შემავალი: 5V=3A/9V=3A/12V=3A/15V=3A/20V=3A/25V=3A 65W მაქს.

USB-C გამომავალი: 5V=3A/9V=3A/12V=3A/15V=3A/20V=5A 100W მაქს.

USB-A გამომავალი: 5V=2.25A/9V=2A/12V=1.5A

მთლიანი გამომავალი: 5V=4A Max

ბატარეის ტიპი: ლითიუმ-იონური ბატარეა

ბატარეის სიმძლავრე: 12000mAh

გადატენვის დრო: დაახლოებით 1.5 საათი (PD 65W დამტენით)

ოპერაციული ტემპერატურა: 0°C-50°C (32°F-122°F)

შენახვის ტემპერატურა: -20°C-50°C (-4°F-122°F)