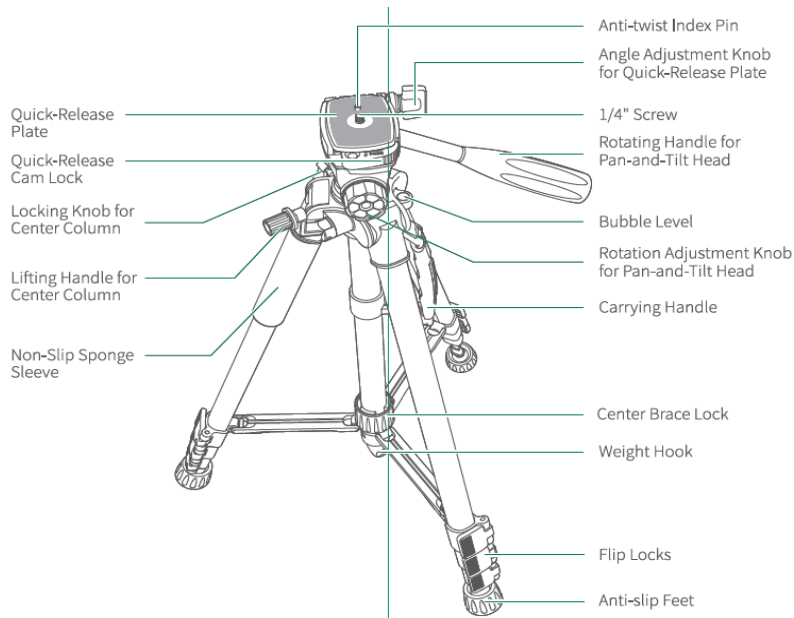


UGREEN პროფესიონალური სამფეხა (ტრიპოდი)

UGREEN პროფესიონალური სამფეხა (ტრიპოდი) ტელეფონებისა და კამერებისთვის
მოდელი: LP661 | P/N: 15187

პროდუქტის მიმოხილვა:



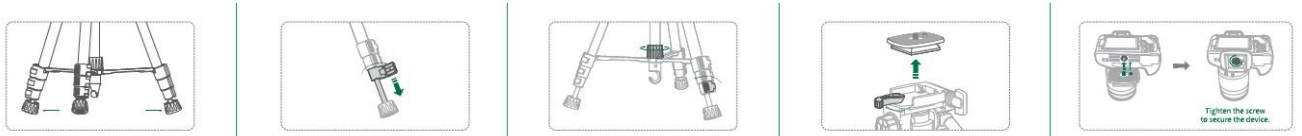
- სწრაფი მოხსნის ფირფიტა
- ფირფიტის ფიქსატორი
- ცენტრალური სვეტის საკეტი ღილაკი
- სამაგრის ასაწევი სახელური
- არამცურავი ღრუბლის ფენა
- 1/4" ხრახნი
- როტაციული სახელური
- „ბუმტის“ დონე
- ფიქსაციის ბერკეტი
- სამფეხა ფეხების საკეტი

შენიშვნა:

ეს სამფეხა თავსებადია 1/4"-იანი ხრახნიანი მოწყობილობებთან. ინსტალაციისა და გამოყენების ინსტრუქციები იხილეთ ქვემოთ.

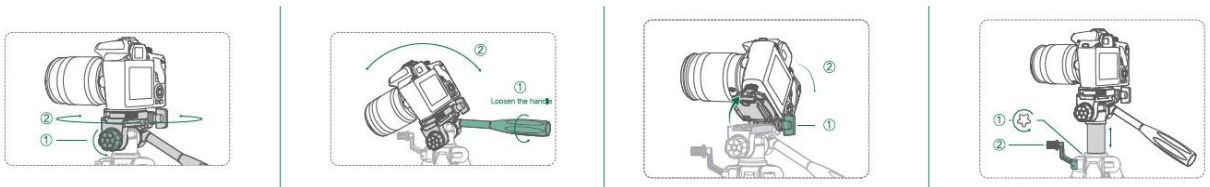
დაყენების ნაბიჯები:

Powered by manuals.ge

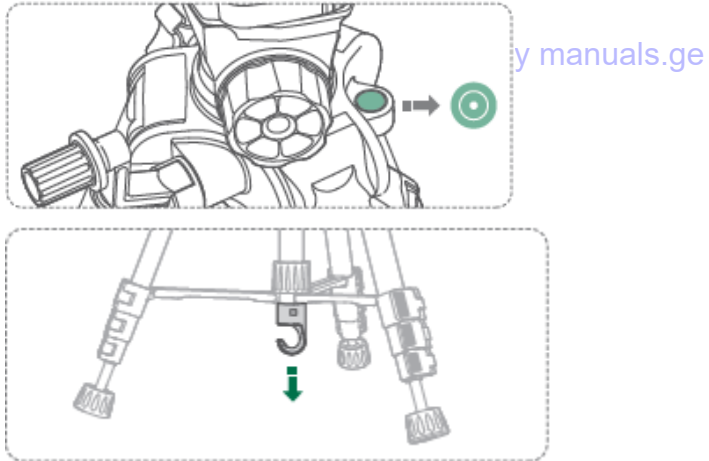


1. გახსენით სამფეხას ფეხები.
2. მოათავსეთ სამფეხას საჭირო სიმაღლეზე და ჩაკეთეთ.
3. დაიცავით ცენტრის ბლოკირების მექანიზმი.
4. სწრაფად მოხსნის ფირფიტა მოათავსეთ და დამაგრეთ.
5. საჭიროებისამებრ მოათავსეთ ტელეფონის ან კამერის სამაგრი და ხრახნით დამაგრეთ.

დახრის რეგულირება



1. დაარეგულირეთ პანორამული კუთხე (მოწყობილობის მარცხნიდან მარჯვნივ ბრუნვის კუთხე).
2. დაარეგულირეთ დახრის კუთხე (მოწყობილობის ზევით ან ქვევით მოძრაობის კუთხე).
3. დააყენეთ ვერტიკალური და ჰორიზონტალური ორიენტაცია, რათა მოწყობილობა იყოს სწორ მდგომარეობაში.
4. დაარეგულირეთ შტატივის სიმაღლე, რათა მიიღოთ სასურველი პოზიცია.



დონეს და წონის რეგულირება:

1. ბუშტის დონის გამოყენება: გადაიყვანეთ შტატივი ჰორიზონტალურ მდგომარეობაში, სანამ დონე ცენტრალურ წრეში მოთავსდება.
2. წონის ჰუკის გამოყენება: სტაბილურობის გასაუმჯობესებლად, მიამაგრეთ ჩანთა ან სხვა წონა.

შეფუთვის შიგთავსი:

- 1× შტატივი
- 1× შესანახი ჩანთა
- 1× ტელეფონის სამაგრი
- 1× მომხმარებლის სახელმძღვანელო