

UGREEN სატელეფონო სამაგრი

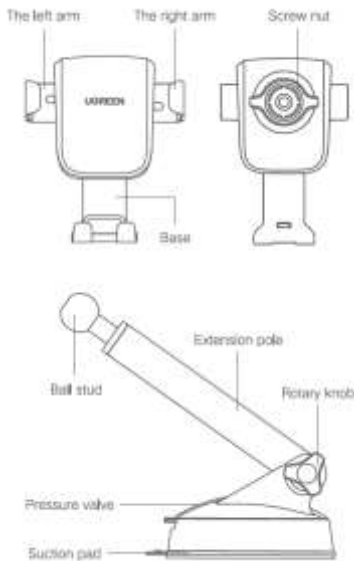
მოდელი: LP200 | P/N: 60990

მადლობა, რომ აირჩიეთ UGREEN-ის პროდუქტები. ოპტიმალური გამოყენებისთვის, გთხოვთ, ყურადღებით წაიკითხოთ ეს სახელმძღვანელო გამოყენებამდე.

შეფუთვის შიგთავსი

- 1 × სატელეფონო სამაგრი
- 1 × მომხმარებლის სახელმძღვანელო
- 1 × სერტიფიკატი

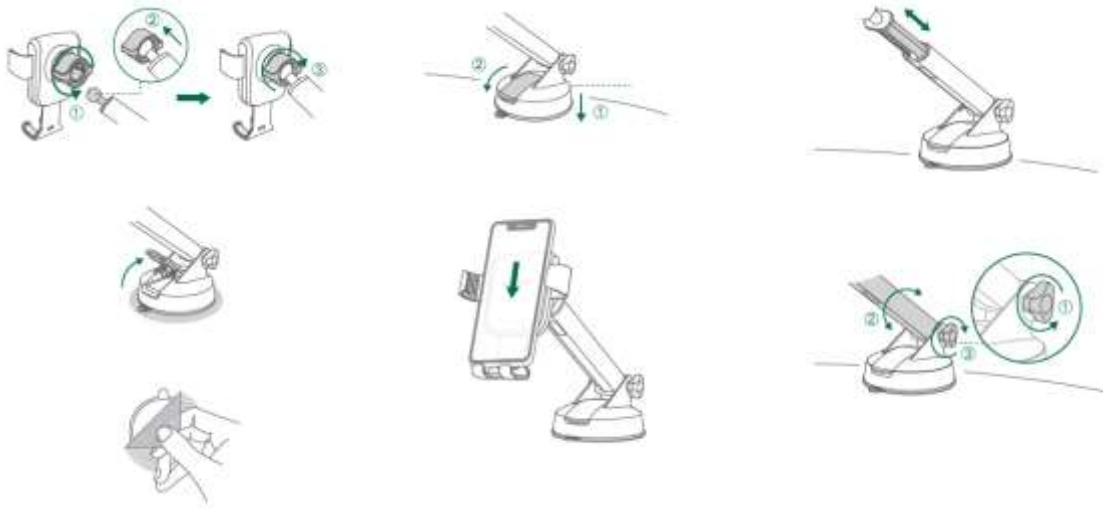
პროდუქტის დეტალები



- მარცხენა ბერკეტი
- მარჯვენა ბერკეტი
- ხრახნიანი სამაგრი
- ბაზა
- ბურთულიანი საკვანძე
- გაგრძელების ღერძი
- როტაციული სახელური
- წნევის სარქველი
- შეჭიდული ბაზა

ინსტრუქცია

Powered by manuals.ge



1. გაუშვით ხრახნიანი სამაგრი, ჩადეთ ბურთულიანი საკვანძე სოკეტში და დააფიქსირეთ ხრახნიანი სამაგრით.
2. აწიეთ წნევის სარქველი.
3. მოაშორეთ ბაზის ქვედა ნაწილზე არსებული ფირი.
4. განათავსეთ მოწყობილობა სუფთა, სწორ ზედაპირზე და დააწექით წნევის სარქველს.
5. მოათავსეთ სმარტფონი სამაგრზე.

კუთხის რეგულირება

1. გამოასწორეთ სიგრძე გაგრძელების დერძის გამოწვევით.
2. გაუშვით როტაციული სახელური, განათავსეთ გაგრძელების დერძი სასურველ პოზიციაზე და კვლავ დააფიქსირეთ სახელური.

სპეციფიკაციები

- მასალა: PC + ABS + ალუმინის შენადნობი
- ზომები: L185 × W93 × H98 (მმ)

Powered by manuals.ge