

UGREEN - ტელეფონის დამჭერი მანქანის სალონის დაფისთვის

მოდელი: LP189 | P/N: 60796

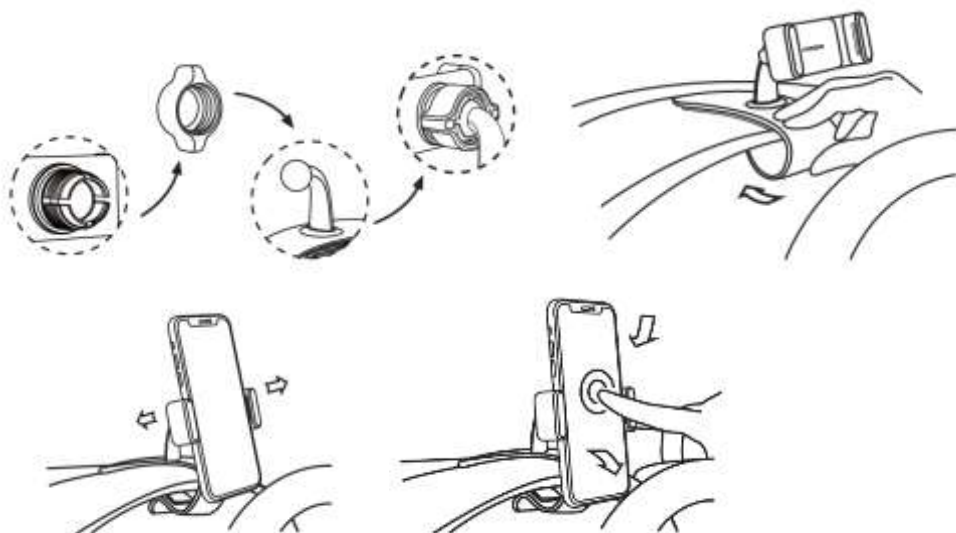
პროდუქტის დეტალები



- სილიკონის საფენი
- პანელის დამჭერი
- ტელეფონის დამჭერის მხრები

დაყენება

1. გახსენით მჭედი ტელეფონის დამჭერზე.
2. მოხსენით მჭედი და დააყენეთ პანელის დამჭერის მოხრილ ნაწილზე.
3. იმ ნაწილში, საიდანაც მჭედი მოიხსნა, დაადეთ ტელეფონის დამჭერი ბურთულაზე, რომელიც პროდუქტის მეორე ბოლოშია.
4. ხელახლა დაახვიეთ მჭედი და დაასრულეთ მონტაჟი. ტელეფონის დამჭერი უნდა ტრიალებდეს.



როგორ მუშაობს

1. მოათავსეთ სილიკონის საფენი პანელზე, რომ თავიდან აიცილოთ დაკაწვრა.
2. გაწიეთ ორივე მხრის ტელეფონის დამჭერის მხრები და განათავსეთ ტელეფონი.
3. დაარეგულირეთ სასურველი კუთხე.

სპეციფიკაციები

- მასალა: PC+ABS
- ზომები: სიგრძე 80 × სიგანე 137 × სიმაღლე 95.7 (მმ)
- შესაფერისია: ტელეფონებისთვის 4.7-დან 7.12 დიუიმამდე ეკრანით

შეფუთვის შემადგენლობა

- 1× ტელეფონის დამჭერი მანქანის პანელისთვის
- 1× სილიკონის საფენი
- 1× მომხმარებლის სახელმძღვანელო