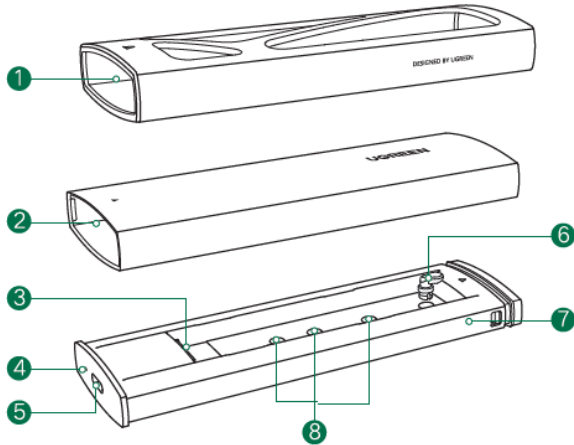


## UGREEN M.2 NVMe SSD მყარი დისკის ქეისი

მოდელი: CM578 | P/N: 15512

### პროდუქტის აღწერა:



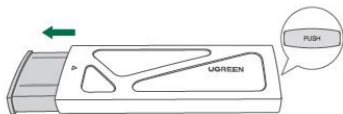
1. სილიკონის საფარი
2. მეტალის კორპუსი
3. M.2 M-Key პორტი
4. ინდიკატორი
5. USB-C პორტი
6. სამაგრის ხრახნი
7. საცავის უჯრა
8. ფიქსაციის ხვრელი

### ინსტალაციის ნაბიჯები:

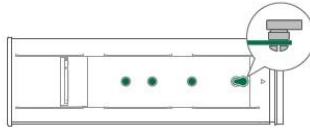
1. "PUSH" ლილავის დაჭერით ამოიღეთ საცავის უჯრა.
2. თქვენი SSD-ის ზომის მიხედვით შეარჩიეთ შესაბამისი სამაგრის ხვრელი და მოათავსეთ ხრახნი.
3. ფრთხილად ჩასვით M.2 NVMe SSD M.2 პორტში.
4. SSD-ს დამაგრება ხრახნის გამოყენებით.
5. გამოიღეთ ბალიში, მოხსენით მისი უკანა ფენა და მიამაგრეთ SSD-თან ერთად.
6. მოხსენით მეორე მხარის ფენა.
7. დააბრუნეთ საცავის უჯრა ჩასადებში.
8. დაუკავშირეთ მოწყობილობა (მაგ., კომპიუტერი ან ლეპტოპი).

## Installation Steps

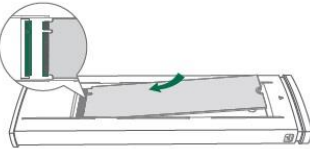
Step 1:



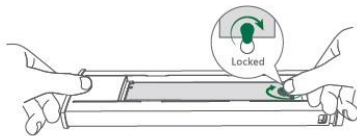
Step 2:



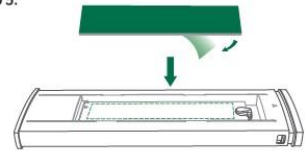
Step 3:



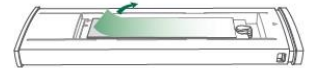
Step 4:



Step 5:



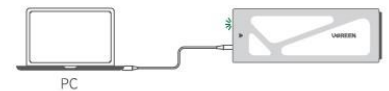
Step 6:



Step 7:



Step 8:



სპეციფიკაციები:

- შემავალი: USB-C
- გამომავალი: M.2 M-Key
- USB-C პორტი: 10Gbps-მდე მონაცემთა გადაცემა.
- მხარდაჭერილი SSD ტიპი/პროტოკოლი: M.2 NVMe SSD
- მხარდაჭერილი SSD ზომები: 2230/2242/2260/2280
- თავსებადი სისტემები: Windows, macOS, Linux
- მასალა: ალუმინის შენადნობი

შენიშვნები:

1. არ გამოიყენოთ ძაბვა, რომელიც აღემატება სტანდარტულ  $5V \pm 5\%$ -ს.
2. არ დააგდოთ, გაანადგუროთ ან დაუშვათ მოწყობილობის დაზიანება.
3. არ გამოიყენოთ მოწყობილობა ნესტიან გარემოში.
4. საჭიროების შემთხვევაში, დაუკავშირდით UGREEN-ის ტექნიკურ მხარდაჭერას.

\*\*შეფუთვის შიგთავსი:\*\*

- 1 × M.2 NVMe SSD ჩასადები
- 2 × USB კაბელი
- 1 × სათადარიგო ხრახნი
- 1 × სითბოს გამტარი ბალიში
- 1 × მომხმარებლის სახელმძღვანელო