

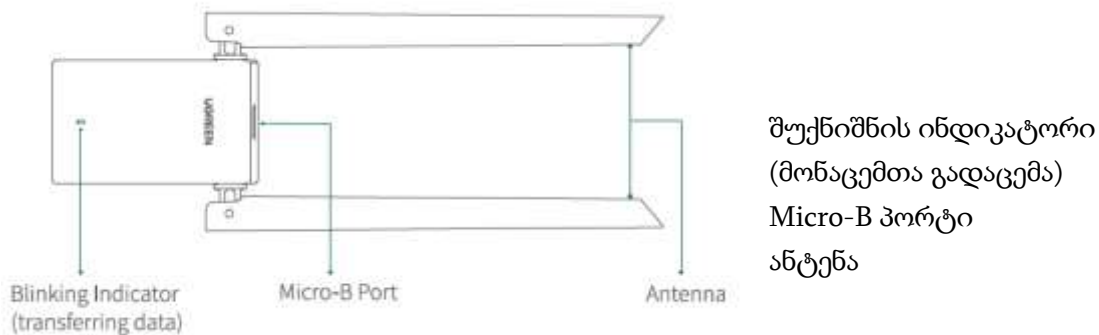
UGREEN AX1800 ორმაგი სიხშირის უკაბელო ადაპტერი

AX1800 მაღალი გამძლეობის ორმაგი სიხშირის უკაბელო ადაპტერი
მოდელი: CM495 | პროდუქტის კოდი: 25226

შეფუთვის შემადგენლობა

- 1 × უკაბელო ადაპტერი
- 1 × USB-A to Micro-B კაბელი
- 1 × მომხმარებლის სახელმძღვანელო

პროდუქტის მიმოხილვა:



მახასიათებლები:

USB პორტი: Micro-B

ანტენა: 2 გარე ანტენა

ქსელური სტანდარტები:

- 2.4GHz: IEEE 802.11b/g/n/ax; 5GHz: IEEE 802.11a/n/ac/ax

მაქსიმალური RF გამტარობა:

- 2.4GHz: <20dBm (EIRP); 5GHz: <20dBm (EIRP)

სიხშირის დიაპაზონი:

- 2400MHz–2483.5MHz; 5150MHz–5250MHz; 5725MHz–5850MHz

მონაცემთა გადაცემის სიჩქარე:

- 2.4GHz: მაქს. 574Mbps; 5GHz: მაქს. 1201Mbps

დაშიფვრა: WPA-PSK / WPA2-PSK / WPA3-SAE

სამუშაო რეჟიმი: ადაპტერის რეჟიმი / წვდომის წერტილის რეჟიმი

თანხვედრი სისტემები: Windows 10 / 11

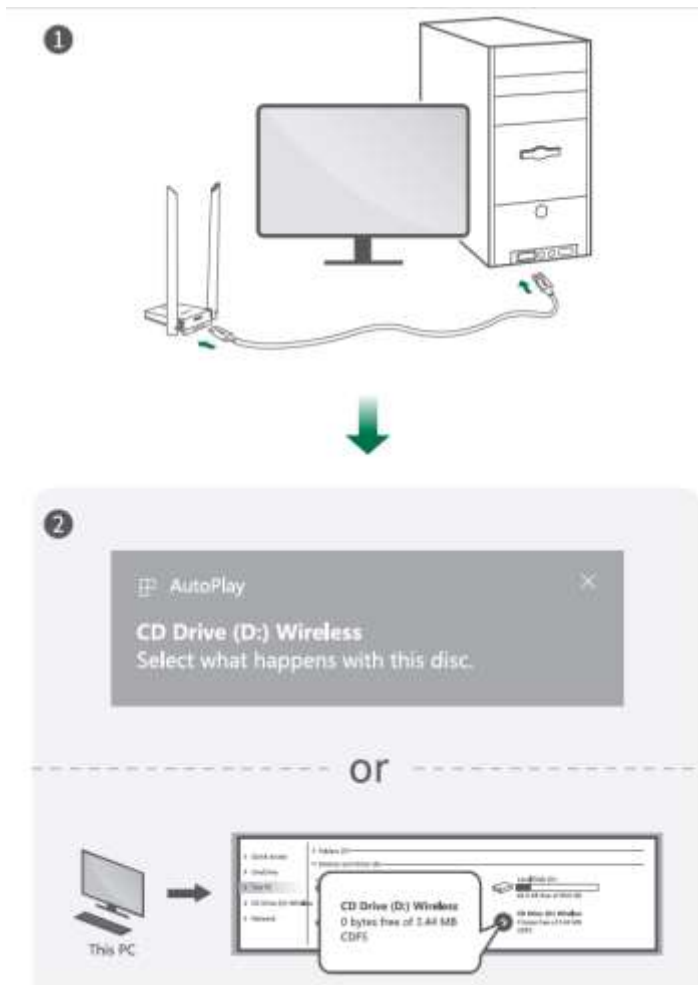
ინსტალაცია Windows 10-ზე:

1. გამოიყენეთ კომპლექტში შემავალი კაბელი ადაპტერის კომპიუტერთან დასაკავშირებლად.

2. ორჯერ დააწკაპუნეთ ფაილზე "Setup.exe" და მიჰყევით ინსტრუქციას დასაყენებლად.

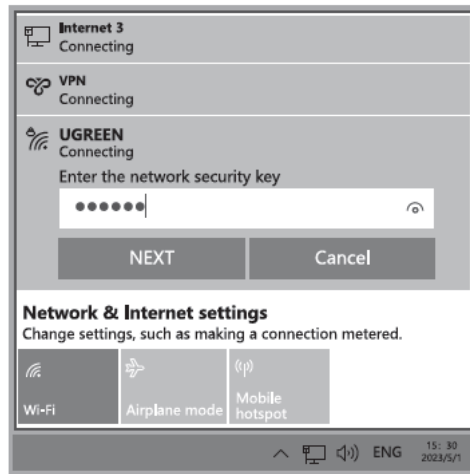
3. დაასრულეთ ინსტალაცია, გადატვირთეთ კომპიუტერი.

რჩევა: თუ ფანჯარა არ გამოჩნდა, გადადით "This PC"-ში და ორჯერ დააწკაპუნეთ "Wireless"-ზე.

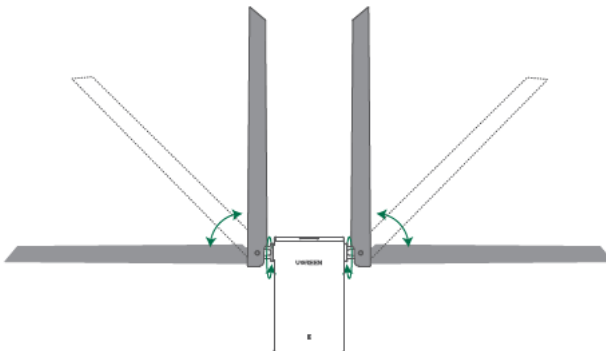


Wi-Fi-ის დაკავშირება:

1. დააწკაპუნეთ Wi-Fi ხატულაზე ეკრანის ქვედა მარჯვენა კუთხეში.
2. აირჩიეთ თქვენი ქსელი და შეიყვანეთ პაროლი.
მაგალითად, აირჩიეთ "UGREEN".



Adjust Your Antenna



ანტენის რეგულირება:

შეგიძლიათ შეცვალოთ ანტენის მიმართულება უკეთესი სიგნალისთვის.

შენიშვნები:

- არ გამოიყენოთ მოწყობილობა ტენიან გარემოში.
- არ გამოიყენოთ ძალა დასაკავშირებლად ან გამოსაერთებლად.
- შეინახეთ ბავშვებისგან მოშორებით.