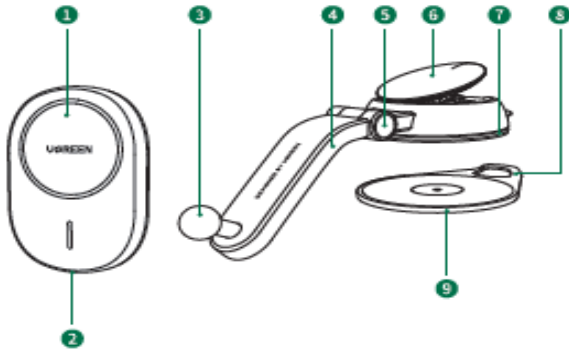


UGREEN მაგნიტური უსადენო მანქანის დამტენი

მოდელი: CD345 | P/N: 15120

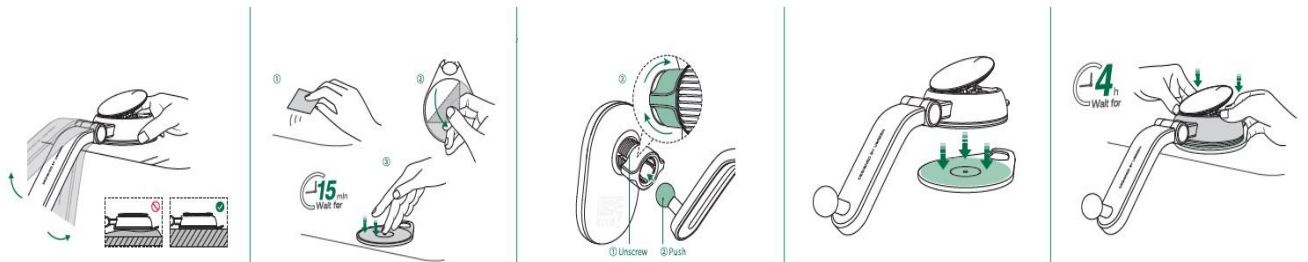
მომხმარებლის სახელმძღვანელო

პროდუქტის მიმოხილვა



1. უსადენო დამუხტვის არე: ტელეფონის დამაგრების ადგილი.
2. კვების პორტი: დამტენის შეერთების ადგილი.
3. ბურთულიანი სამაგრი: მოწყობილობის რეგულირებისთვის.
4. რეგულირებადი ხელი: მიმართულების მარტივად შესაცვლელად.
5. ღერძი: მოწყობილობის მობრუნების შესაძლებლობა.
6. საკეტი ბერკეტი: ფიქსაციის მექანიზმი.
7. ვაკუუმის სამაგრი: მყარი დამაგრების სისტემა.
8. საკიდის რგოლი: ხელსაწყო დასაყრდენი ელემენტი.
9. საყრდენი დისკი პანელისთვის: პანელის დამაგრების ადგილი.

დაწყების წინა ეტაპები



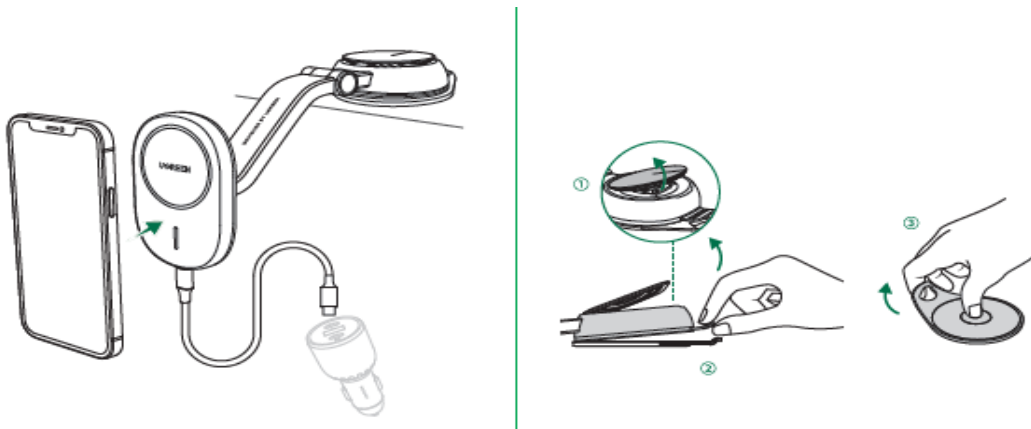
1. მიამაგრეთ ვაკუუმის სამაგრი ბრტყელ ზედაპირზე და მოაშორეთ დამცავი ფირი (არ გამოიყენოთ მრულ ზედაპირზე). [Powered by manuals.ge](https://www.manuals.ge)

2. დააჭირეთ ბაზას და მოირგეთ ხელის ერგომონიკაზე, რათა შეესაბამებოდეს თქვენს საჭიროებებს.

სამაგრის დამონტაჟება

1. ჩადეთ სამაგრის ელემენტი თავის ადგილას და მჭიდროდ დაამაგრეთ ბურთულიანი სამაგრი.

2. მოხსენით დამცავი ფირი და მჭიდროდ მიამაგრეთ ბაზა ზედაპირზე.



დამუხტვის პროცესი

1. მიამაგრეთ ტელეფონი დამტენზე და დაიწყეთ დამუხტვა.

სამაგრის მოხსნა

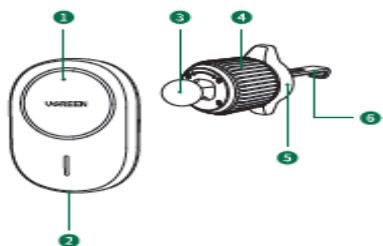
1. აწიეთ სამაგრი ბერკეტი.

2. მოხსენით ზედაპირი დამცავი ფირიდან.

შენიშვნები:

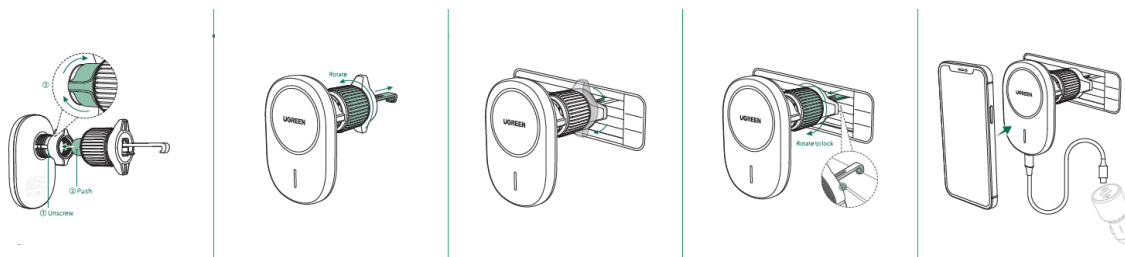
- დარწმუნდით, რომ გამოყენებული მოწყობილობა თავსებადია დამტენის ფუნქციებთან.

- მოაშორეთ ნებისმიერი მეტალის ან მაგნიტური ნივთები დამუხტვის არეს.



პროდუქტის მიმოხილვა

1. უსადენო დამუხტვის არე: ტელეფონის დამაგრების ადგილი.
2. კვების პორტი: დამტენის შეერთების ადგილი.
3. ბურთულიანი სამაგრი: რეგულირებადი მექანიზმი.
4. საკეტი ღერძი: სამაგრის ფიქსაციისთვის.
5. სამაგრი რგოლი: დამატებითი სტაბილურობისთვის.
6. ცხაურის სამაგრი: ცხაურაში დამაგრების მექანიზმი.



სამაგრის ინსტალაცია ცხაურაში

1. ჩადეთ სამაგრის ელემენტი და მჭიდროდ დაამაგრეთ სამაგრი.
2. გაათავისუფლეთ სამაგრი.
3. ჩადეთ სამაგრი ცხაურაში და შეასწორეთ.
4. მოაბრუნეთ საკეტი ღერძი, რომ სამაგრი მყარად დაიჭიროს გამწოვის პანელში. არ გამოიყენოთ ზედმეტი ძალა, რათა არ დააზიანოთ მოწყობილობა.

დამუხტვის პროცესი

1. მიამაგრეთ ტელეფონი დამტენზე და დაიწყეთ დამუხტვა.

სპეციფიკაციები:

Powered by manuals.ge

- შემავალი: 5.0V=2.0A / 9.0V=2.0A / 12.0V=2.0A

- გამომავალი სიმძლავრე: 15.0W მაქს.

- iOS მოწყობილობებისთვის: 7.5W მაქს.

- სიხშირის დიაპაზონი: 110kHz~205kHz

- H-ველის სიმძლავრე: -8.76dBuA/m@10მ

შეფუთვის შიგთავსი:

1. 1× მაგნიტური უსადენო მანქანის დამტენი
2. 1× ვაკუუმის სამაგრი მანქანისთვის
3. 1× პანელის სამაგრი დისკი
4. 1× ცხაურის სამაგრი მანქანისთვის
5. 1× USB-C დამტენის კაბელი
6. 1× მომხმარებლის სახელმძღვანელო
7. 1× გასაწმენდი ნაკრები