

## UGREEN მანქანის უსადენო დამტენი

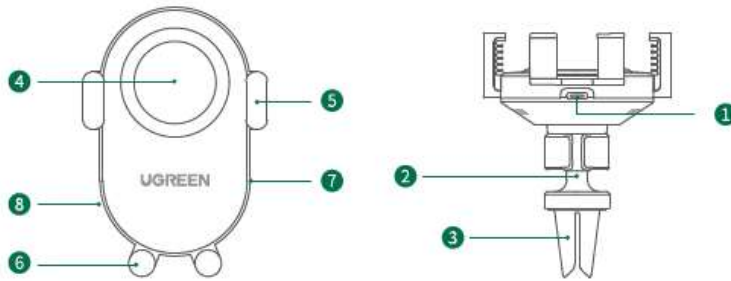
მოდელი: CD256 | P/N: 40118

### შეფუთვის შემადგენლობა



- 1 × მანქანის უსადენო დამტენი
- 1 × USB-C კაბელი
- 1 × ხრახნი
- 1 × სამაგრი
- 1 × მომხმარებლის სახელმძღვანელო

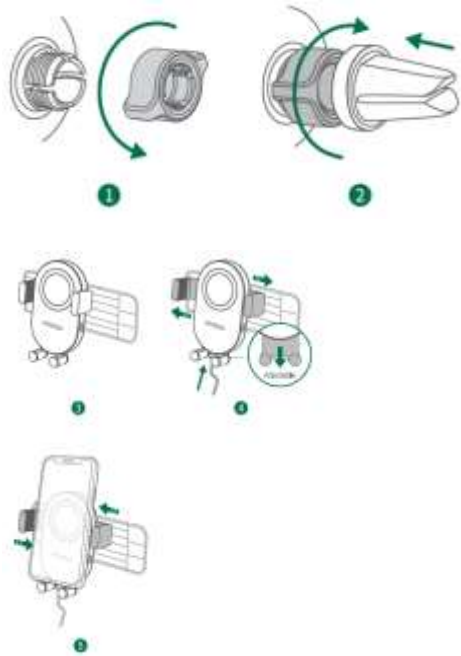
### პროდუქტის მიმოხილვა



1. USB-C კვების პორტი
2. მზრუნავი დერძი
3. კლიპი
4. უსადენო დატენვის ზონა
5. ქვედა საყრდენი
6. სენსორული ღილაკი
7. LED ინდიკატორი

## დამტენის დაყენება

ed by manuals.ge



1. გაათავისუფლეთ ხრახნი ამოსახვევი მოძრაობით.
2. ჩადეთ ბურთის სახსარი სოკეტში და დაატრიალეთ ხრახნი საათის ისრის მიმართულებით, რომ მოაბრუნოთ.
3. დაამაგრეთ კლიპი სავენტილაციო ხვრელზე.
4. დააკავშირეთ დამტენი კვების წყაროსთან USB-C კაბელით.

## გამოყენება

1. განათავსეთ ტელეფონი უსადენო დატენვის ზონაზე. დამტენი ავტომატურად ჩაიკეტება და დაიწყებს დატენვას.
2. სენსორული ღილაკის დაჭერით შეგიძლიათ გახსნათ ან დაკეტოთ მკლავები.



## LED ინდიკაცია

- ენერჯის ჩართვა: ნათდება დაქრება - ნორმალური კვების სტატუსი
- დატენვისას: ნათდება მწვანე ფერით - ნორმალური დატენვა
- დატენვის პრობლემისას: მწვანე ფერის ციმციმი - გადახრა დატენვაში

## სპეციფიკაციები

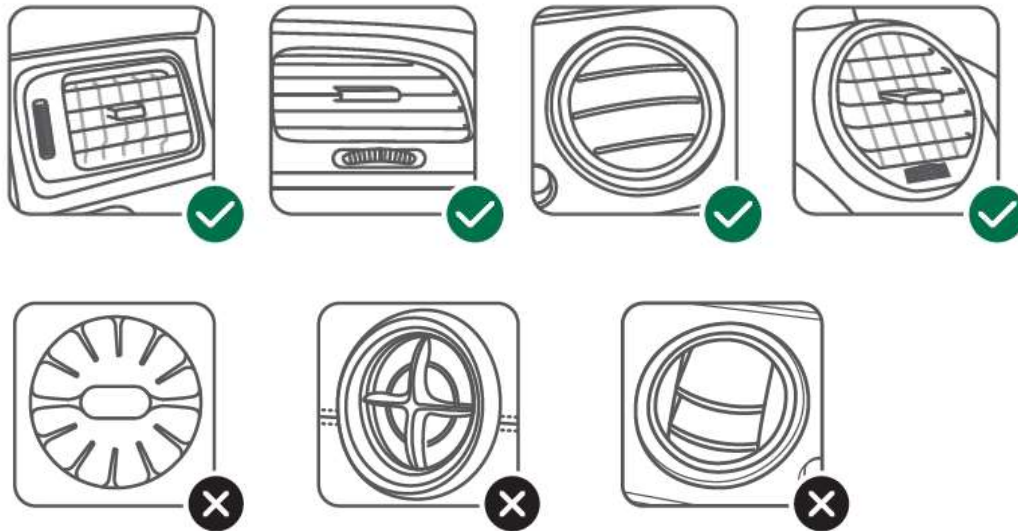
შეყვანა:  $5.0V \approx 2.0A$  /  $9.0V \approx 2.22A$

გამოყვანა: 15.0W მაქსიმალური

დამუხტვის დისტანცია: <5მმ

ტემპერატურის დიაპაზონი:  $-10^{\circ}C \sim 60^{\circ}C$

ჩართვის ინდიკატორი: მწვანე ფერის LED



## შენიშვნები

1. არ განათავსოთ მაგნიტური ნივთები უსადენო დამტენის ახლოს.
2. მოერიდეთ პროდუქტის ზეწოლას ან დაზიანებას.
3. არ გამოიყენოთ პროდუქტი მაღალ ტენიანობასა და ტემპერატურაზე.
4. დაზიანების შემთხვევაში მიმართეთ UGREEN-ის სერვის ცენტრს.