

UGREEN ბლუთუზის ტრანსმიტერი აუდიო ადაპტერი

მოდელი: BT501 | P/N: 45008

Powered by manuals.ge

შეფუთვის შემადგენლობა:

1x ადაპტერი

1x სახელმძღვანელო



1 X Bluetooth Transmitter
Audio Adapter



1 X User Manual

მახასიათებლები

მოდელი: BT501

სიხშირის დიაპაზონი: 2400MHz-2483.5MHz

მაქს. RF გამომავალი სიმძლავრე: 4dBm (EIRP)

გადაცემის დისტანცია: 10მ/33ფ (ბლოკირების გარეშე)

Bluetooth პროფილი: A2DP/AVRCP/HSP/HFP

კოდეკები: SBC / aptX / aptX HD / aptX Adaptive

სიხშირის პასუხი: 20Hz-20kHz

შეტანის დონე: 0dBfs

სიგნალი/ხმაურის თანაფარდობა: ≥ 90 dB A-წონა

THD+N: $\leq 0.01\%$

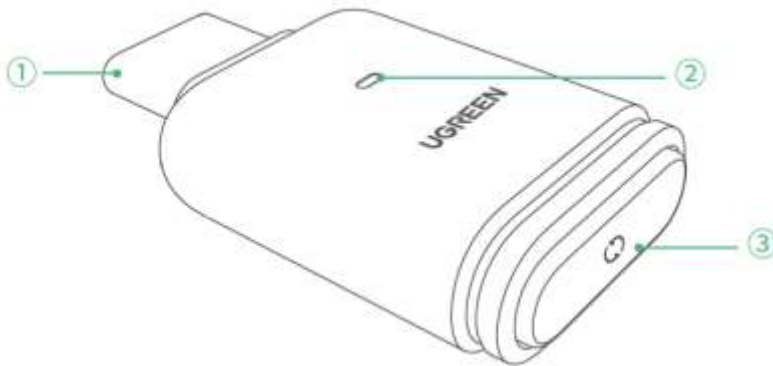
კვების პორტი: USB-C

თავსებადი მოწყობილობები: PC (Windows/macOS), PS5, Switch

მონაცემები გაზომილია UGREEN-ის მიერ, თუმცა შესაძლოა განსხვავდებოდეს გარემო პირობების მიხედვით.

ფუნქცია	ინდიკატორი
კვება	ჩართვა: სტატიკური ლურჯი: 1ს
Bluetooth კავშირი	დაწყვილება: მოციმციმე ლურჯი & წითელი დაკავშირებულია: - მოციმციმე თეთრი: ყოველ 10 წმ-ში (აუდიო სტრიმინგის რეჟიმი)- მოციმციმე ლურჯი: ყოველ 10 წმ-ში (HFP ზარების რეჟიმი) კვლავ დაკავშირება: მოციმციმე ლურჯი: ყოველ 5 წმ-ში
აუდიო კოდეკები	SBC: სტატიკური ლურჯი aptX: სტატიკური ყვითელი aptX Adaptive-LL: სტატიკური ცისფერი aptX Adaptive-HQ: სტატიკური მწვანე aptX HD: სტატიკური იისფერი
HFP ზარები (Bluetooth ყურსასმენების მიკროფონით)	ზარი: სტატიკური წითელი

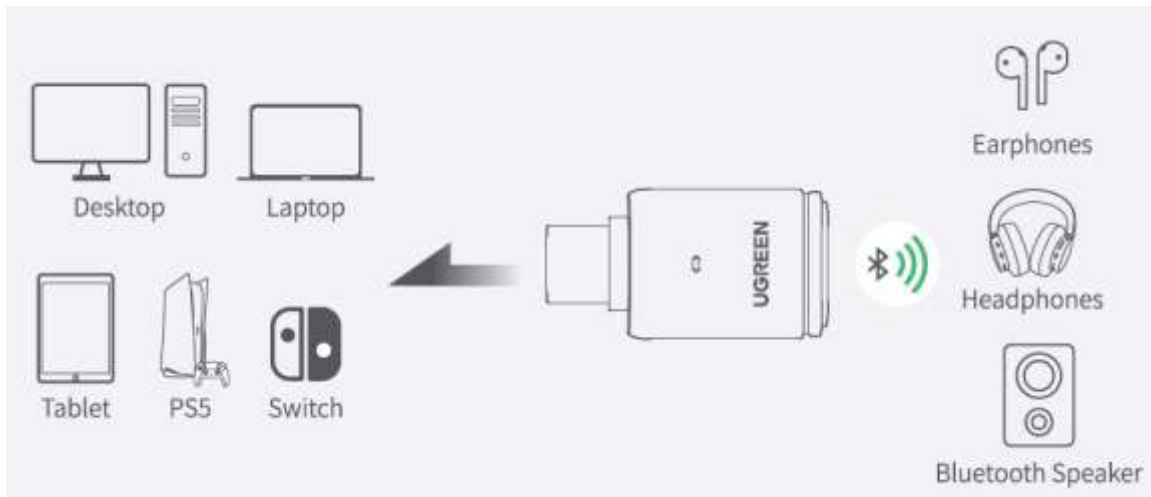
პროდუქტის აღწერა



USB-C კონექტორი — ინდიკატორი

მრავალფუნქციური ლილაკი

- ერთი დაჭერა: კოდეკების შეცვლა
- ორმაგი დაჭერა: აუდიო სტრიმინგი/მიკროფონის რეჟიმი
- 3 წამით დაჭერა: ბლუთუზის დაწყვილება
- 10 წამით დაჭერა: ქარხნული პარამეტრების აღდგენა



შენიშვნა: გადამცემის მთავარი დანიშნულებაა უსადენო აუდიოს სტრიმინგი და ის არ არის რეკომენდებული ისეთი მოწყობილობებისთვის, რომლებიც საჭიროებენ მონაცემთა გადაცემის ფუნქციას, როგორცაა მაუსი, კლავიატურა, კონტროლერები, პრინტერი და სხვა მსგავსი მოწყობილობები.

დაკავშირება და დაწყვილება

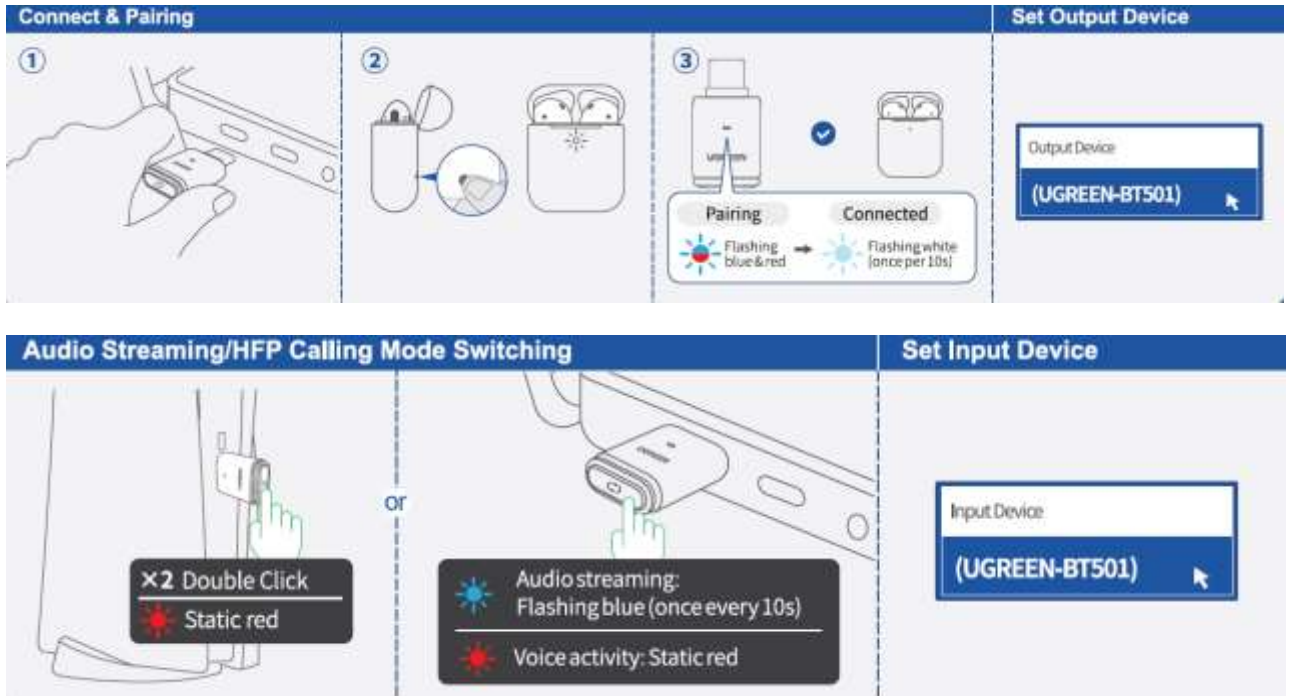
1. შეაერთეთ ტრანსმიტერი მოწყობილობის USB-C პორტში. ჩართვისას ავტომატურად დაიწყებს დაწყვილების რეჟიმს.
2. ჩართეთ ყურსასმენზე დაწყვილების რეჟიმი მისი სახელმძღვანელოს მიხედვით.
3. ტრანსმიტერი ავტომატურად დაწყვილდება ყურსასმენთან. თეთრი ინდიკატორი ნელ-ნელა ანათებს დაწყვილების წარმატებით დასრულებაზე.

აუდიო რეჟიმების გადართვა

ორმაგი დაჭერით გადადით მიკროფონის რეჟიმში ჩეთისთვის. ამის შემდეგ, დააყენეთ ტრანსმიტერი როგორც ძირითადი აუდიო მოწყობილობა.

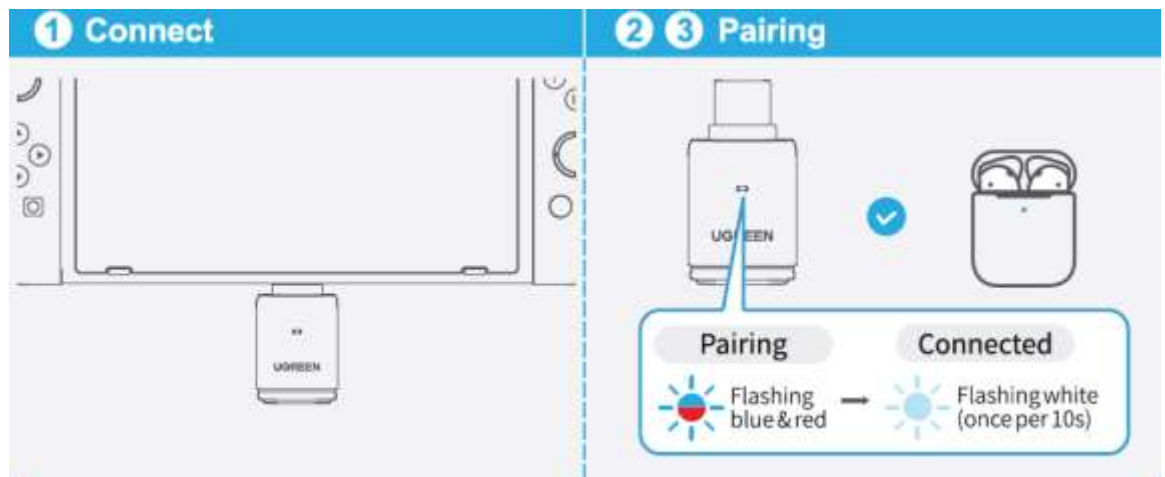
PS5-ისა და კომპიუტერის აუდიო პარამეტრები:

- PS5: პარამეტრები > ხმა > მიკროფონი > USB ყურსასმენის არჩევა.
- Windows: სისტემა > ხმა > მიკროფონი > USB ყურსასმენის არჩევა.
- macOS: სისტემა > ხმა > მიკროფონი > UGREEN-BT501-ის არჩევა.



Switch (Nintendo) დაყენების ინსტრუქცია

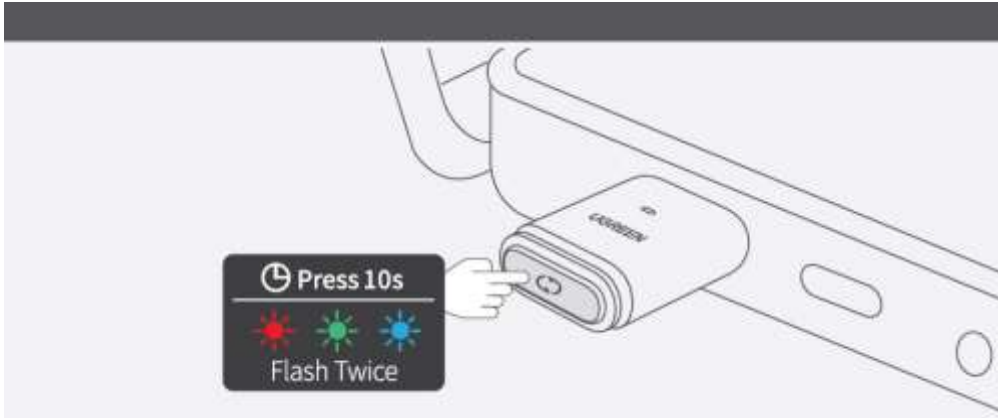
1. დაკავშირება
 - შეაერთეთ ტრანსმიტერი Switch-ის USB-C პორტში. ჩართვისას ავტომატურად შევა დაწყვილების რეჟიმში.
 - ყურსასმენს ჩართეთ დაწყვილების რეჟიმში სახელმძღვანელოს მიხედვით.
2. ტრანსმიტერი ავტომატურად დაწყვილდება ყურსასმენთან. თეთრი ინდიკატორი ნელ-ნელა ანათებს დაწყვილების წარმატების შემთხვევაში.



შენიშვნა:

Bluetooth აუდიო მოწყობილობის მიკროფონი ვერ გამოიყენება Switch-ის სისტემური შეზღუდვების გამო.

განულება



შეერთებულ გადამცემი მოწყობილობაში, დააჭირეთ და გააჩერეთ ღილაკი 10 წამის განმავლობაში, სანამ წითელი/მწვანე/ლურჯი ინდიკატორი ორჯერ არ გააციმციმებს ციკლურად — რაც მიუთითებს, რომ რესეტირება წარმატებით დასრულდა.

შენიშვნები

- მოწყობილობის მიერთებისას, ტრანსმიტერი ავტომატურად აირჩევს საუკეთესო მხარდაჭერილ კოდექსს დაკავშირებულ მოწყობილობაზე დაყრდნობით.
შეგიძლიათ დააჭიროთ მრავალფუნქციურ ღილაკს, რათა გადახვიდეთ კოდექსებს შორის:
aptX Adaptive-HQ > aptX Adaptive-LL > aptX HD > aptX > SBC.
ეს ფუნქციონირებს, თუ თქვენი მოწყობილობა და ყურსასმენები მხარს უჭერს ამ კოდექსებს.
- Voice Chat ფუნქცია დამოკიდებულია კონკრეტულ თამაშზე. დარწმუნდით, რომ თამაშის პარამეტრებში გააქტიურეთ ეს ფუნქცია.
- ტრანსმიტერს შეუძლია შეინახოს მაქსიმუმ 5 დაწყვილებული მოწყობილობა და ავტომატურად დაუკავშირდეს ბოლოს გამოყენებულ მოწყობილობას.
- ახალი მოწყობილობის დაწყვილებისთვის დააჭირეთ მრავალფუნქციურ ღილაკს 3 წამით და გამოიყენეთ Force Pairing რეჟიმი.
- თუ დაწყვილება 5 წუთში არ დასრულდება, ტრანსმიტერი ავტომატურად გადავა კავშირის აღდგენის რეჟიმში და ლურჯი ინდიკატორი ყოველ 5 წამში ერთხელ გაანათებს.